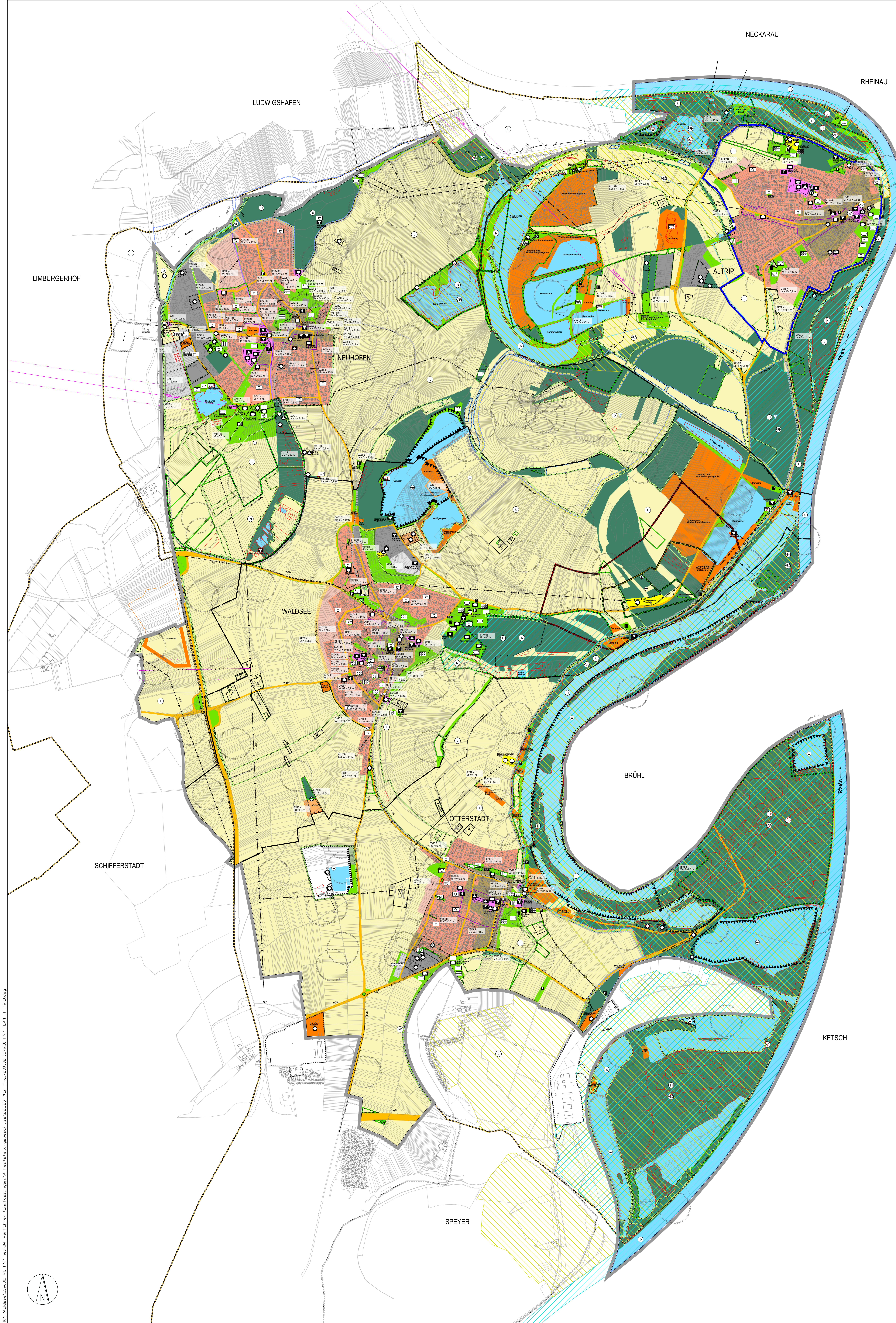


VERBANDSGEMEINDE RHEINAUEN - FLÄCHENNUTZUNGSPLAN 2035



- ### ZEICHENERKLÄRUNG
- Verbandsgemeindegrenze
 - Ortsgemeindegrenze
 - ART DER BAULICHEN NUTZUNG** (§ 5 Abs. 2 Nr. 1, §§ 1-11 BauNVO)
 - vorhanden geplant
 - Wohnbaufläche
 - Gemischte Baufläche
 - Gewerbliche Baufläche
 - Sonderbaufläche mit Zweckbestimmung
 - Sonderbaufläche Windkraft
 - ENRICHTUNGEN UND ANLAGEN ZUR VERSORGUNG MIT GÜTERN UND DIENSTLEISTUNGEN DES ÖFFENTLICHEN UND PRIVATEN BEREICHS, FLÄCHEN FÜR DEN GEMEINBEDARF, FLÄCHEN FÜR SPORT- UND SPIELANLAGEN** (§ 5 Abs. 2 Nr. 2 und Abs. 4 BauGB)
 - vorhanden geplant
 - Fäche für Gemeinbedarf mit Zweckbestimmung
 - Öffentliche Verwaltung
 - Schule
 - Sozialen Zwecken dienende Gebäude und Einrichtungen
 - Kirchen und kirchlichen Zwecken dienende Gebäude und Einrichtungen
 - Feuerwehr
 - Kulturellen Zwecken dienende Gebäude und Einrichtungen
 - Sportlichen Zwecken dienende Gebäude und Einrichtungen
 - Gesundheitlichen Zwecken dienende Gebäude und Einrichtungen
 - Zentrale Versorgungsbereiche
 - FLÄCHEN FÜR DEN ÜBERORTLICHEN VERKEHR - VERKEHRSLÄCHEN** (§ 5 Abs. 2 Nr. 3 und Abs. 4 BauGB)
 - vorhanden geplant
 - Überland Straßenbahn
 - Überspannter Rad- und Wanderweg
 - Außenzug, Hauptverkehrsstrasse, Straßenverkehrsfläche etc. mit Besatzung
 - Öffentliche Parkfläche
 - FLÄCHEN FÜR VERSORGENSANLAGEN, FÜR DIE ABFALLETSORGUNG UND ABWASSERBESEITIGUNG SOWIE FÜR ABLAGERUNGEN** (§ 5 Abs. 2 Nr. 4 und Abs. 4 BauGB)
 - vorhanden
 - Flächen für Versorgungsanlagen, untergliedert nach
 - Versorgungsfläche Wasser: Hauptpunktwerk/Wasserverwerk
 - Versorgungsfläche Gas: Gasaggregation
 - Versorgungsfläche Abfall: Waststoff/Güterschnitt
 - Versorgungsfläche Abwasser: Kläranlage/Abwasser Hebewerk
 - RRB Regenrückhaltebecken
 - RSK Regenrücklaufkanal
 - RDB Regenüberlaufbecken
 - HAUPTVERSORGUNG- UND ABWASSERLEITUNG** (§ 5 Abs. 2 Nr. 4 BauGB)
 - vorhanden
 - EL-Freileitung (n=neutral) 20 kV - 110 kV - 220 kV
 - Unterirdische Leitung (n=neutral) 20 kV - 110 kV - 220 kV
 - Trinkwasser, Schmutzwasser, 20 kV - Stromleitung
 - GRÜNLÄCHEN** (§ 5 Abs. 2 Nr. 5 BauGB)
 - vorhanden geplant
 - Flächenhafte Begrünung
 - Friedhof
 - Jüdischer Friedhof
 - Sportplatz
 - Kinderspielfeld / Bolzplatz
 - Dauerklingelärten
 - Hausgärten
 - Parkanlage
 - Öffentlicher Badestrand
 - Skateanlage
 - Waldkindergarten, Grünfläche
 - WASSERFLÄCHEN UND FLÄCHEN FÜR DIE WASSERWIRTSCHAFT, DEN HOCHWASSERSCHUTZ UND DIE REGELUNG DES WASSERABFLUSSES** (§ 5 Abs. 2 Nr. 7 und Abs. 4 BauGB)
 - vorhanden
 - Bach / Graben
 - Wasserfläche See/Fluss
 - FLÄCHEN FÜR AUFSCHÜTTUNGEN; ABRABUNGEN ODER FÜR DIE GEWINNUNG VON BODENSCHÄTZEN** (§ 5 Abs. 2 Nr. 8 und Abs. 4 BauGB)
 - vorhanden geplant
 - Flächen für Abrisungen oder die Gewinnung von Bodenschätzen
 - FLÄCHEN FÜR DIE LANDWIRTSCHAFT UND WALD** (§ 5 Abs. 2 Nr. 9 und Abs. 4 BauGB)
 - vorhanden geplant
 - Flächen für die Landwirtschaft
 - Aussiedlung / Landwirtschaftlicher Weiler
 - Gärtnerei
 - Waldfläche
 - FLÄCHEN FÜR MASSNAHMEN ZUM SCHUTZ, ZUR PFLEGE UND ZUR ENTWICKLUNG VON NATUR- UND LANDSCHAFT** (§ 5 Abs. 4 BauGB)
 - vorhanden geplant
 - Kompensationsflächen
 - Ausgleichsflächen (bereits im Ökotopte verbucht)
 - Ausgleichsflächen Hochwasserhochhaltung SGD Süd (nicht rechtskräftig)
 - Kompensationsrücknahme
 - KENNZEICHNUNGEN** (§ 5 Abs. 3 und Abs. 4 BauGB)
 - vorhanden geplant
 - Hochwassergefährdete Bereiche (Hj extrem)
 - Alluvialen / Alluvialverdichtungsstandorte
 - Sonderbaufläche Freizeit und Erholung - Schwimmende Häuser
 - NACHRICHTLICHE ÜBERNAHMEN** (§ 5 Abs. 4 und Abs. 4 BauGB)
 - vorhanden geplant
 - Natur und Landschaft
 - Fauna-Flora-Habitat (FFH - Gebiet)
 - Vogelschutzgebiet (VGS - Gebiet)
 - Naturschutzgebiet
 - Landschaftschutzgebiet
 - Biotoptypen nach § 30 BNatSchG + § 15 LNatSchG
 - Naturdenkmale
 - Wasserwirtschaft und Hochwasserschutz**
 - Wassergewinnungsgebiet mit Wasserfassung, Zone I
 - Wassergewinnungsgebiet, Zone II
 - Wassergewinnungsgebiet, Zone IIIa
 - Wassergewinnungsgebiet, Zone IIIb
 - Wassergewinnungsgebiet, Zone IIIc
 - Überschwemmungsgebiet - Polder
 - Dichtelagere
 - Denkmalschutz und -pflege**
 - Denkmalzone
 - Archaische Fundstelle
 - Richtfunk**
 - Richtfunklinie mit Schutzkorridor

- ### RECHTSGRUNDLAGE
- Baugesetzbuch (BauGB)**
In der Fassung der Bekanntmachung vom 03. November 2017 (BGBl. I S. 3634)
 - Verordnung über die bauliche Nutzung der Grundstücke (Baunutzungsverordnung-BauNVO)**
In der Fassung der Bekanntmachung vom 21. November 2017 (BGBl. I S. 3786)
 - Gesetz zum Schutz vor schädlichen Umwelteinwirkungen durch Luftverunreinigungen, Geräusche, Erschütterungen und ähnliche Vorgänge (Bundes-Immissionsschutzgesetz-BImSchG)**
In der Fassung der Bekanntmachung vom 17. Mai 2013 (BGBl. I S. 1274), das durch Artikel 3 des Gesetzes vom 18.07.2017 (BGBl. I S. 2771) geändert worden ist
 - Gesetz über Naturschutz und Landschaftspflege (Bundesnaturschutzgesetz-BNatschG)**
Vom 29. Juli 2009 (BGBl. I S. 2542), das durch Artikel 1 des Gesetzes vom 15. September 2017 (BGBl. I S. 3434) geändert worden ist
 - Verordnung über die Ausarbeitung der Bauleitpläne und die Darstellung des Planinhaltes (Planzeichnungsverordnung-PlanZVO)**
Vom 18. Dezember 1990 (BGBl. 1991 I S. 58), die durch Artikel 3 des Gesetzes vom 04. Mai 2017 (BGBl. I S. 1057) geändert worden ist
 - Gesetz über die Umweltverträglichkeitsprüfung (UVPG)**
In der Fassung der Bekanntmachung vom 24. Februar 2010 (BGBl. I S. 94), das durch Artikel 2 des Gesetzes vom 08. September 2017 (BGBl. I S. 3370) geändert worden ist
 - Bundesfernstraßengesetz (FStrG)**
In der Fassung der Bekanntmachung vom 28. Juni 2007 (BGBl. I S. 1206), das durch Artikel 1 des Gesetzes vom 29. November 2018 (BGBl. I S. 3273) geändert worden ist
 - Bundeskleingartengesetz (BKleingG)**
Bundeskleingartengesetz vom 28. Februar 1983 (BGBl. I S. 210), das zuletzt durch Artikel 11 des Gesetzes vom 19. September 2006 (BGBl. I S. 2149) geändert worden ist
 - Landesgesetz für das Land Rheinland-Pfalz (LSchG)**
In der Fassung der Bekanntmachung vom 23. März 1978 (GVBl. S. 159), zuletzt geändert durch Artikel 3 des Gesetzes vom 03. Dezember 2014 (GVBl. S. 448)
 - Gemeindeordnung für das Land Rheinland-Pfalz (GemO)**
In der Fassung der Bekanntmachung vom 31. Januar 1994 (GVBl. S. 153), zuletzt geändert durch Artikel 37 des Gesetzes vom 19. Dezember 2016 (GVBl. S. 448)
 - Landesbauordnung für das Land Rheinland-Pfalz (LBauO)**
In der Fassung der Bekanntmachung vom 24. November 1996 (GVBl. S. 365), mehrfach geändert durch Artikel 1 des Gesetzes vom 15. Juni 2015 (GVBl. S. 77)
 - Landesgesetz zur nachhaltigen Entwicklung von Natur und Landschaft für das Land Rheinland-Pfalz (Landesnaturschutzgesetz-LNSchG)**
Vom 06. Oktober 2015, zuletzt geändert durch Artikel 3 des Gesetzes vom 21. Dezember 2016 (GVBl. S. 583)
 - Landesstraßengesetz für das Land Rheinland-Pfalz (LStrG)**
In der Fassung der Bekanntmachung vom 01. August 1977 (GVBl. S. 273), das durch das Gesetz vom 08. Mai 2018 (GVBl. S. 92) geändert worden ist
 - Landesgesetz für das Land Rheinland-Pfalz (Landeswassergesetz - LWG)**
In der Fassung der Bekanntmachung vom 14. Juli 2016 (GVBl. S. 127), zuletzt geändert durch Artikel 6 des Gesetzes vom 19. Dezember 2018 (GVBl. S. 469)
 - Landesnachbarrechtsgesetz für das Land Rheinland-Pfalz (LNRRG)**
In der Fassung der Bekanntmachung vom 15. Juni 1970 (GVBl. S. 196), zuletzt geändert durch Artikel 1 des Gesetzes vom 21. Juli 2003 (GVBl. S. 209)

- ### VERFAHRENSVERMERKE
- #### Aufstellungsbeschluss
- Der Verbandsgemeinderat Rheinauen hat in seiner Sitzung am 11.06.2015 die Gesamtfortschreibung des Flächennutzungsplanes mit dem Zieljahr 2035 beschlossen. Der Aufstellungsbeschluss ist gemäß § 2 Abs. 1 BauGB am 19.05.2015 im Amtsblatt Nr. 25 ortsüblich bekanntgemacht worden.
- #### Frühzeitige Unterrichtung
- Die frühzeitige Unterrichtung der Öffentlichkeit gem. § 3 Abs. 1 BauGB wurde am 11.01.2019 durchgeführt. Die Behörden und berufenen Träger öffentlicher Belange sowie die Nachbargemeinden wurden mit Schreiben vom 11.01.2019 gemäß § 4 Abs. 1 BauGB unterrichtet. Ihnen wurde bis zum 18.02.2019 Gelegenheit zur Stellungnahme gegeben.
- #### Öffentliche Auslegung
- Der Verbandsgemeinderat Rheinauen hat in seiner Sitzung am 29.03.2022 dem Entwurf der Gesamtfortschreibung des Flächennutzungsplanes sowie der Begründung zugestimmt und die öffentliche Auslegung gem. § 3 Abs. 2 BauGB beschlossen. Ort und Dauer der öffentlichen Auslegung wurden am 22.04.2022 ortsüblich bekanntgemacht. Der Entwurf der Gesamtfortschreibung des Flächennutzungsplanes sowie der Begründung haben vom 02.05.2022 bis 02.06.2022 gemäß § 3 Abs. 2 BauGB öffentlich ausliegen. Die Behörden und berufenen Träger öffentlicher Belange wurden mit Schreiben vom 29.04.2022 gemäß § 4 Abs. 2 BauGB unterrichtet. Ihnen wurde bis zum 02.06.2022 Gelegenheit zur Stellungnahme gegeben.
- #### Feststellungsbeschluss
- | Zustimmung der Ortsgemeinden | Datum |
|------------------------------|------------|
| Altrip | 24.03.2022 |
| Neuhofen | 07.03.2022 |
| Otterstadt | 13.03.2022 |
| Waldsee | 02.03.2022 |
- Der Verbandsgemeinderat Rheinauen hat die Gesamtfortschreibung des Flächennutzungsplanes nach Prüfung der Bedenken und Anregungen gemäß § 3 Abs. 2 und § 4 Abs. 2 BauGB in seiner Sitzung am 11.06.2022 sowie die Begründung festgestellt.
- #### Genehmigung
- Die Gesamtfortschreibung des Flächennutzungsplanes ist mit Verfügung (AZ:/2022) vom heutigen Tag gemäß § 6 BauGB genehmigt. Datum: 11.06.2022

VERBANDSGEMEINDE RHEINAUEN

Neuaufstellung

FLÄCHENNUTZUNGSPLAN 2035

Fassung zum Feststellungsbeschluss	Stand:	02.03.2023
STADTPLANUNG+ ARCHITEKTUR FISCHER	Maßstab:	1:10.000
	Proj. Nr.:	15wa01
	Bearbeiter:	fr/re/jb

Kontakt: Stadtplanung+Architektur Fischer, Rheinstraße 15, 55128 Mainz, Tel: +49 (0) 63 31 40-40, www.stadtplanung-architektur-fischer.de

